



# THEO STEIL

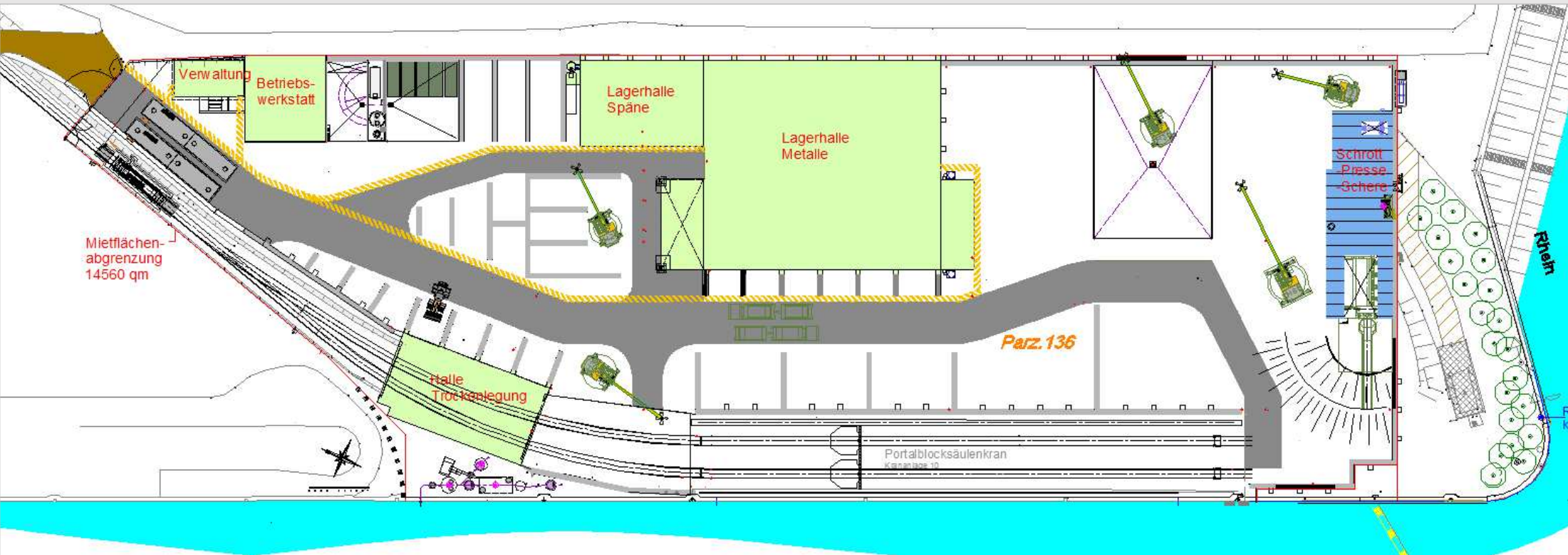
Pure Rohstoffe



Kompetenz seit 1924

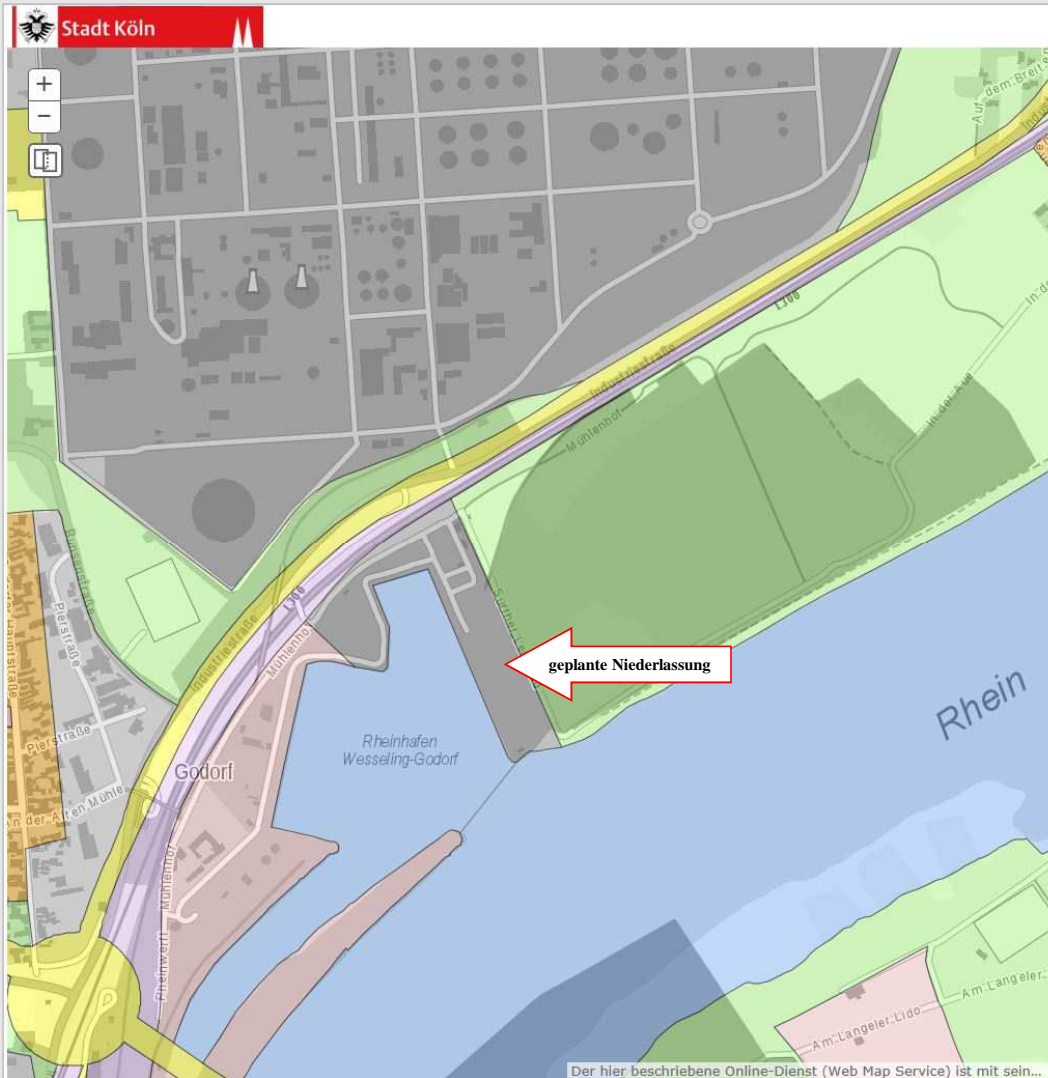
# Sachstandsbericht zum Vorhaben Köln-Godorf

# Das Vorhaben im Hafen Köln-Godorf



- Geplant: Umschlag-, Lager- und Behandlungsanlagen für Eisen- und Nichteisenschrotte
- Fläche: ca. 14.000 m<sup>2</sup>
- Jahresdurchsatz: 133.000 to Eisen- und Nichteisenschrotte
- Lagerung: maximal 12.000 to

# Das Vorhaben im Hafen Köln-Godorf

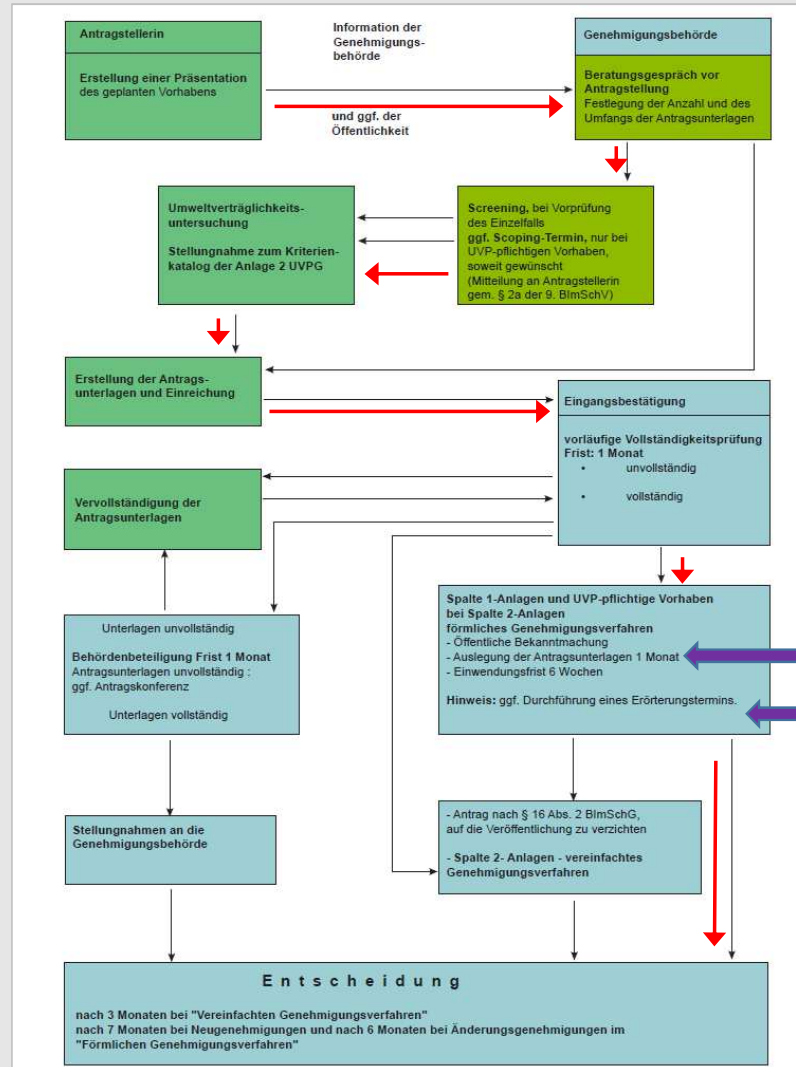


- Rechtskräftiger Flächennutzungsplan
- Ausgewiesene Industriefläche

Auszug aus dem Flächennutzungsplan, Quelle: [www.Stadt-Koeln.de](http://www.Stadt-Koeln.de)

# Ablauf Genehmigungsverfahren

→  
Geplanter Verlauf



Derzeitiger Stand des Verfahrens

Frühestmögliche Entscheidung  
über einen vorzeitigen Baubeginn

## Prognose Staubimmissionen

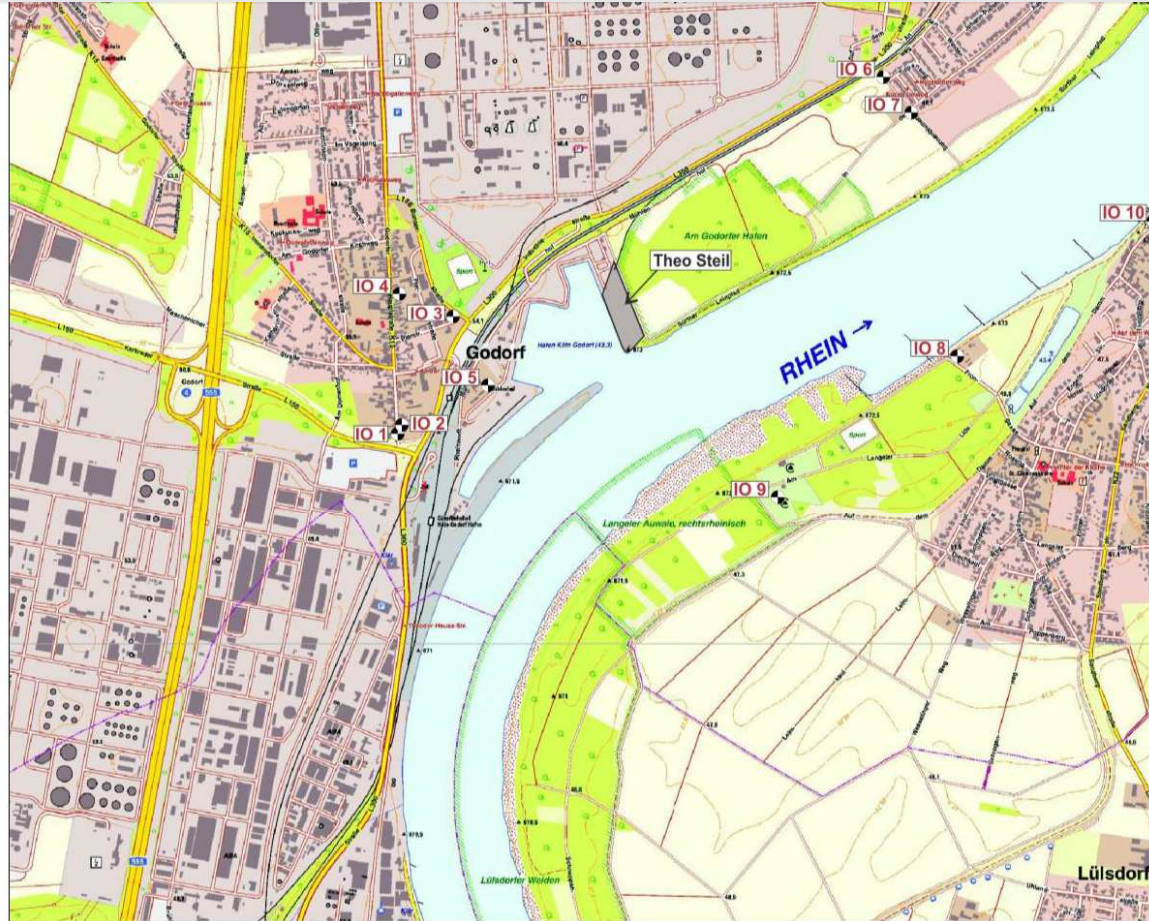
- Gefasste Emissionsquellen beim Brennschneiden
- Diffuse Emissionsquellen auf der Betriebsparzelle
- Auswirkungen Immissionsorte

➔ Deutliche Unterschreitung der Relevanzkriterien der TA Luft

## Schalltechnische Untersuchung

- Rechnerische Ermittlung der Geräuschimmissionen aller Betriebsvorgänge
  - Beurteilung der Geräuschsituation nach TA Lärm
- ➔ Die Immissionsrichtwerte werden durch den Betrieb der Anlage deutlich unterschritten, auch die Gesamtbelastung unterschreitet die Immissionsrichtwerte





**Bild 3.1:** Topographische Karte mit Darstellung des Betriebsgeländes (graue Fläche) der Firma Theo Steil und der Immissionsorte (IO);

**Tabelle 10.1:** Beurteilungspegel zur Tageszeit an Werktagen und Immissionsrichtwerte

Immissionsort	Beurteilungspegel tagsüber	Immissionsrichtwerte
IO 1: Godorfer Hauptstraße 27	46 dB(A)	55 dB(A)
IO 2: Godorfer Hauptstraße 26-28	46 dB(A)	55 dB(A)
IO 3: Pierstraße 12	55 dB(A)	65 dB(A)
IO 4: Godorfer Hauptstraße 102	48 dB(A)	55 dB(A)
IO 5: Mühlenhof (Godorfer Hafen)	56 dB(A)	65 dB(A)
IO 6: Tulpenweg 40 (Sürth)	40 dB(A)	50 dB(A)
IO 7: In der Aue 93 (Sürth)	40 dB(A)	50 dB(A)
IO 8: Frongasse 16 (Langel)	48 dB(A)	60 dB(A)
IO 9: Campingplatz (Langel)	46 dB(A)	60 dB(A)
IO 10: In der Aue 2 (Langel)	43 dB(A)	55 dB(A)

Quelle: Ing.-Büro Kramer Schalltechnik

## Vorprüfung im Einzelfall nach UVPG (Gesetz Umweltverträglichkeitsprüfung)

- Nutzung natürlicher Ressourcen
- Abfall und Abwasser
- Luftschadstoffe
- Geräusche
- Gerüche
- Erschütterungen
- Lichtemissionen
- Verkehr
- Risiken von Störfällen, Unfällen und Katastrophen
- Risiken für menschliche Gesundheit
- Standort
- Belastbarkeit der Schutzgüter

➔ Keine erheblichen nachteiligen Auswirkungen auf die Umwelt und ihre Bestandteile

## Brandschutzkonzept

- Baulicher Brandschutz
- Abwehrender Brandschutz
- ➔ Keine brandschutztechnischen Bedenken bei Umsetzung der Vorgaben

## Gutachterliche Stellungnahmen nach AwSV (Verordnung über Anlagen zum Umgang mit wassergefährdenden Stoffen)

- Anlageneinstufungen und -beschreibungen
- Angaben zu Eignungsfeststellungen
- Anlagenbeschreibungen
- ➔ Die Anlagen erfüllen unter Beachtung der vorgegebenen Maßnahmen die Anforderungen der AwSV

## Gutachterliche Stellungnahme Hochwasser und hydraulische Auswirkungen

- Hydraulische Grundlagen
  - Retentionsraumbilanz
  - Hochwasseranalyse
  - Veränderungen Fließquerschnitt
- ➔ Aus hydraulischer Sicht bestehen bei Beachtung der im Gutachten genannten Maßnahmen keine Bedenken

## Umzusetzende Minderungsmaßnahmen aus den Gutachten

- Absaug- und Entstaubungsanlagen für die Brennschneideinhausungen
- Staubbinde- und/oder Beregnungsanlagen
- Saug-Kehrmaschine
- Reduzierte Betriebszeiten der maschinellen Anlagen
- 6m hohe Schallschutzwände inkl. optischer Einbindung durch Gestaltung
- Spezielle Beleuchtung
- Löschwasser und Löschmittel
- Leichtflüssigkeitsabscheider und Abwasserbehandlungsanlagen
- Flüssigkeitsdichte Flächen und witterungsgeschützte Tätigkeiten
- Ausgleich Retentionsraum
- Erstellung Hochwasserkonzept, Hochwasseralarmplan, Gefährdungsbeurteilung

Vielen Dank für Ihre Aufmerksamkeit